

СТАЦИОНАРНЫЙ
ФИЛЬТР ДЛЯ ВОДЫ

ГЕЙЗЕР- КЛАССИК

ИНСТРУКЦИЯ
по монтажу и эксплуатации
БЫТОВОГО ФИЛЬТРА

МОДИФИКАЦИИ

- для мягкой воды
- для железистой воды
- для жесткой воды
- для комплексной очистки

ЦВЕТ КОРПУСА

- белый
- прозрачный



НАЗНАЧЕНИЕ

Фильтры Гейзер-Классик используются для очистки водопроводной воды от вредных примесей (хлора, тяжелых металлов, нитратов, пестицидов и др.), взвешенных частиц, избытка солей жёсткости, а также для корректировки минерального состава.

ФИЛЬТРУЮЩИЕ МАТЕРИАЛЫ И КАРТРИДЖИ

Механический картридж из полипропилена очищает воду от грязи, взвешенных частиц и нерастворимых примесей размером более 5 мкм.

Арагон – картридж для комплексной очистки воды от вредных примесей: солей жесткости, железа, марганца, тяжелых металлов, хлора и органических соединений. Материал Арагон полностью удаляет из воды микроорганизмы (бактерии, цисты бактерий). Дополнительная бактериостатическая защита достигается введением в полимер по особой технологии серебра в металлической несмываемой форме.

Уникальное сочетание свойств Арагона:

- Самоиндикация ресурса - уменьшение напора чистой воды в кране указывает на необходимость замены или регенерации картриджа.
- Антисброс – все отфильтрованные примеси необратимо задерживаются в лабиринтной структуре картриджа.
- Регенерация – восстановление фильтрующих свойств картриджа в домашних условиях значительно увеличивает его ресурс.

Арагон М – картридж для мягкой воды. Картридж полностью удаляет вредные примеси, но при этом сохраняет полезные соли кальция. В картридж можно дополнительно установить дозатор микроэлементов В(Са).

Арагон – картридж для железистой воды. Используется особая форма материала для удаления железа и корректировки pH.

Арагон 2 – картридж для жесткой и железистой воды. Композитный картридж на основе материала Арагон и ионообменной смолы значительно увеличивает ресурс по удалению солей жесткости, марганца, железа (растворенного и коллоидного) и тяжелых металлов (кадмия, свинца и др.).

Картридж БАФ – для всех типов воды. Содержит мультикомпонентную загрузку на основе сорбентов и ионообменных материалов. Удаляет хлор и органические примеси, снижает содержание железа и тяжелых металлов.

Картридж БС – для жесткой воды. Содержит ионообменную смолу пищевого класса для умягчения воды (удаления солей жесткости). Картридж можно использовать многократно после регенерации.

Картридж БА – для железистой воды. В картридже используется композитный каталитический сорбентного поколения для удаления из воды растворенного и взвешенного железа и других металлов. Понижает кислотность воды, ускоряет процесс окисления растворенного железа и соединений других металлов. Вследствие этого большая часть образовавшегося осадка задерживается внутри картриджа.

ЭФФЕКТИВНОСТЬ ОЧИСТКИ ОСНОВНЫХ ПРИМЕСЕЙ

Взвешенные примеси более 0,4 мкм (ржавчина, песок, водоросли и другие нерастворимые примеси)	100%
Тяжелые и радиоактивные металлы (свинец, кадмий, медь, стронций-90, цезий)	до 99%
Активный хлор	до 96%
Органические соединения	до 92%
Соли жесткости	до 85%
Микроорганизмы и кишечная палочка	100%

ТЕХНИЧЕСКИЕ ХАРАКТЕРИСТИКИ

Габаритные размеры корпуса водоочистителя в сборе (не более), мм	390x310x140
Рекомендуемая скорость фильтрации (не более)	3 л/мин
Максимальное рабочее давление	6 атм
Температура воды (не более)	40 °С
Масса без упаковки (не более)	6,5 кг

СРЕДНИЙ СРОК СЛУЖБЫ И СРЕДНИЙ РЕСУРС КАРТРИДЖЕЙ

Картридж	Срок службы*, мес.	Ресурс*, л
РР, РРУ, ПФМ	12	до 7000
Арагон-М	12	до 7000**
Арагон 2	12	до 7000**
Арагон	12	до 7000**
БС	12	до 4000**
БАФ	18	до 12000**
БА	6-8	до 2000**

* зависит от степени загрязненности исходной воды

** при содержании железа в воде до 1 мг/л и жесткости до 3 мг-экв/л

МОДИФИКАЦИИ И КОМПЛЕКТАЦИЯ ФИЛЬТРОВ ГЕЙЗЕР-КЛАССИК КАРТРИДЖАМИ

Модель	Первая ступень	Вторая ступень	Третья ступень	Применение
Для мягкой воды	РР, РРУ, ПФМ	Арагон М+В(Са)	БАФ	мягкая вода
Для жесткой воды	РР, РРУ, ПФМ	Арагон 2	БАФ	жесткая вода
Для железистой воды	БА	Арагон	БАФ	железистая вода
Комплексный	Арагон 2	БС	БАФ	сверхжесткая вода

ПОДКЛЮЧЕНИЕ МЕРЫ БЕЗОПАСНОСТИ ПРИ ПОДКЛЮЧЕНИИ

Подключение производится только квалифицированным специалистом или представителем предприятия-изготовителя!

Не рекомендуется без необходимости разбирать заводские соединения.

Внимание! Все корпуса фильтра прошли испытание на герметичность и гидроудар. Во избежание растрескивания картридж Арагон должен всегда находиться во влажном состоянии. При перерывах в использовании фильтра более 1 месяца проследите, чтобы в корпусе фильтра обязательно оставалась вода.

Перед началом работ перекройте подачу холодной воды к месту подключения и сбросьте давление, открыв любой кран, расположенный после места перекрытия подачи воды (рис. 1).



Перед установкой убедитесь, что колбы фильтра надежно затянуты* (при необходимости – подтянуть), и выполните подключение согласно инструкции.

Внимание! Положение вертикальной наклейки строго по центру лицевой части фильтра не гарантирует герметичности соединения. Положение наклейки может меняться при затяжке резьбового соединения колбы.

Перед началом эксплуатации промойте фильтр в течение 2–5 минут. Промывку фильтра также следует производить после замены картриджей и после длительного (более 5 суток) перерыва в эксплуатации.

После установки нового фильтра или смены картриджей в системе остается воздух. Это приводит к избыточной аэрации воды (визуально вода может иметь молочно-белый цвет). По мере работы фильтра воздух из системы уйдет, и очищенная вода станет прозрачной.

ПОРЯДОК ПОДКЛЮЧЕНИЯ

Система подключается к магистрали холодной воды. Выньте фильтр из упаковочной коробки. Удалите транспортные заглушки. Нажмите концом отвертки на пластиковое кольцо в разъеме и без усилия выньте заглушку (рис. 1).

Разрежьте трубку из комплекта подключения на 2 части и подсоедините каждую на вход и выход фильтра.

Внимание! Вход – первая ступень (таблица, стр. 3). Выход – третья ступень (таблица, стр. 3)

Установите фильтр в удобном для эксплуатации месте. Для удобства замены картриджей высота от пола до нижней точки корпуса должна быть не менее 15 см.



* Периодически проверяйте надежность затяжки колб фильтра. В случае необходимости их следует подтягивать.

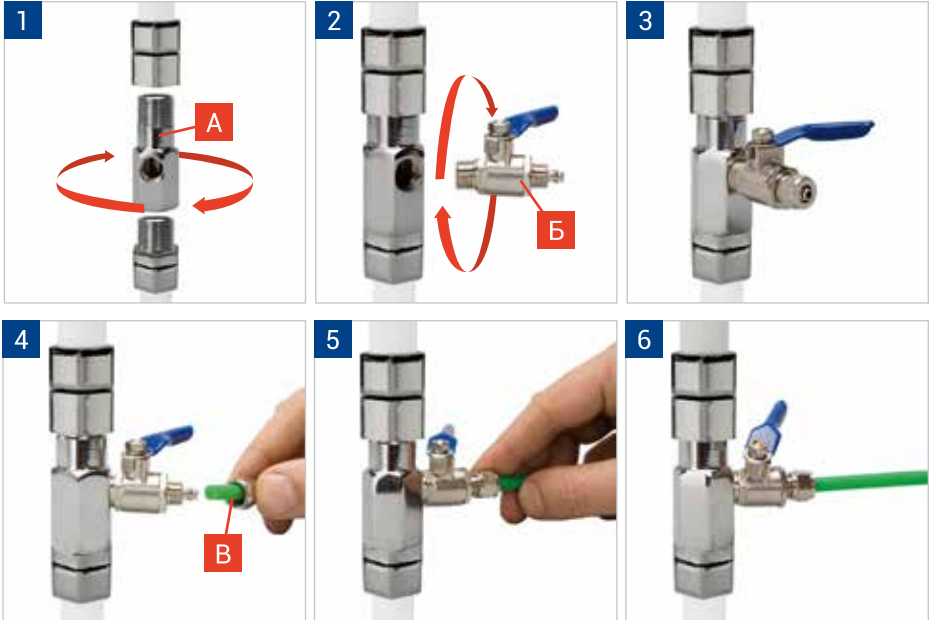
ПОДКЛЮЧЕНИЕ К ВОДОПРОВОДУ

Перекройте подачу воды к месту подключения.

Установите тройник адаптер (А) в магистрали холодной воды, уплотнив соединения. (рис. 1)

Вверните в адаптер шаровый кран (Б) подачи воды (рис. 2-3), уплотнив соединения

В гайку (В) вставьте пластиковую трубку. (рис. 4) Трубку вставьте в штуцер шарового крана до упора (рис. 5) и плотно закрутите гайку (рис. 6).



ПОДКЛЮЧЕНИЕ КРАНА ЧИСТОЙ ВОДЫ

Просверлите в мойке отверстие диаметром 12 мм.

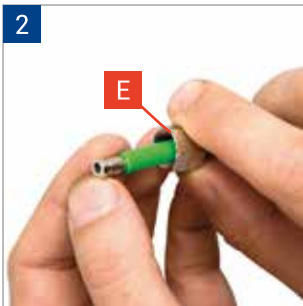
Произведите сборку крана (рис. 1) в следующей последовательности:

- кран
- шайба декоративная
- резиновая прокладка
- пластмассовая шайба
- металлическая шайба
- гайка

Закрепите кран на мойке.

В гайку (Е) протолкните пластиковую трубку (рис. 2). Пистон (Ж) вставьте внутрь трубки до упора (рис. 3). Закрутите гайку на резьбовой шток крана (рис. 4).





КОМПЛЕКТ ПОСТАВКИ*

- фильтр в сборе
- ключ для корпуса
- ключ для донной заглушки
- кран для чистой воды
- чашка декоративная
- резиновая прокладка
- шайба пластмассовая
- гайка крепежная с шайбой
- пистон
- гайка цангового зажима 1/4"
- трубка соединительная 1/4"
- тройник-адаптер с краном
- инструкция
- упаковка

* Производитель оставляет за собой право вносить в конструкцию и комплектацию системы незначительные улучшения без их отражения в данной инструкции.

СХЕМА ПОДКЛЮЧЕНИЯ



- 1 Скоба
- 2 Переходник 1/2" x 1/4" JG
- 3 Кольцо уплотнительное
- 4 Корпуса
- 5 Тройник-адаптер с краном
- 6 Трубка соединительная 1/4" JG
- 7 Картриджи
- 8 Крышка корпуса

- 9 Гайка цангового зажима 1/4" JG
- 10 Кран
- 11 Чашка декоративная
- 12 Резиновая прокладка
- 13 Шайба пластмассовая
- 14 Гайка крепежная с шайбой
- 15 Пистон

ОБСЛУЖИВАНИЕ ФИЛЬТРА

Показания к обслуживанию	Картридж	Вид обслуживания
Заметное снижение скорости фильтрации	Арагон-М, Арагон, Арагон-2	Механическая очистка. Регенерация
Образование накипи и мутной пленки на воде при кипячении	Арагон-2 БС	Регенерация (очистка от солей жесткости)
Снижение качества воды	РР, РРУ, ПФМ, БАФ, БА	Замена

По истечении ресурса или срока службы картриджей они подлежат замене.

ЗАМЕНА КАРТРИДЖЕЙ I, II, III СТУПЕНИ

Перекройте воду на входе (рис. 1). Откройте кран чистой воды для сброса давления в системе (рис. 2). При помощи ключа открутите колбу фильтра (рис. 3), проверьте состояние уплотнительного кольца и при необходимости замените его, затем поменяйте соответствующий картридж (рис. 4-5).



Уплотнительное кольцо перед повторной установкой рекомендуется смазать пищевым силиконом или вазелином (не путать с герметиком).

Установите колбу на место и затяните ключом.

Проверьте систему на герметичность (рис. 6).



ОЧИСТКА И РЕГЕНЕРАЦИЯ КАРТРИДЖА АРАГОН

Механическая очистка и замена дозатора

(если он входит в стандартную комплектацию или был установлен дополнительно)

Открутите корпус с картриджем Арагон, входящим в комплект поставки, ключом и выкрутите картридж. Слейте из него воду. Очистите внешнюю



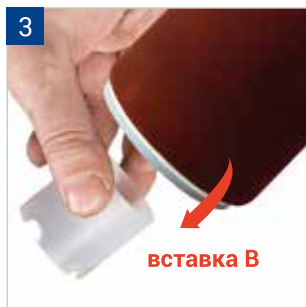
поверхность картриджа мягкой щеткой (например, платяной) под струей воды. Ключом для донной заглушки выверните из картриджа донную заглушку (рис. 1) и извлеките использованный дозатор (рис. 2).



При замене картриджа Арагон на новый перед установкой дозатора необходимо вынуть из верхней части использованного картриджа ограничивающую пластиковую вставку В и установить ее в новый (рис. 3).

Снимите крышку с нового дозатора и вставьте его открытой стороной вверх. Верните донную заглушку. Соберите фильтр в обратном порядке и промойте его 1-2 минуты.

Очистка картриджей Арагон М и Арагон от железа и тяжелых металлов



(выполняется после механической очистки)

В эмалированной или стеклянной посуде приготовьте 3 литра 3% раствора лимонной кислоты (30 г или 2 столовые ложки на 1 литр воды).

Поставьте картридж Арагон в мойку или соответствующую емкость и заливайте раствор внутрь через горловину порциями до тех пор, пока вытекающий из него раствор не станет полностью прозрачным. Затем залейте в картридж чистую воду и дайте ей стечь.

Приготовьте 0,6 л 2% раствора соды (1 чайная ложка на 0,6 л воды). Установите картридж Арагон в корпус и залейте через горловину приготовленный раствор. Раствор должен заполнить весь картридж и корпус. Через час вылейте раствор и соберите



фильтр в обратном порядке. Откройте кран для чистой воды и пропустите воду в течение 5 минут. Фильтр готов к работе.

Очистка картриджа Арагон 2 от солей жесткости (проводится после механической очистки)

В емкость 1,5-2 л насыпьте 40 г лимонной кислоты, 30 г (2 чайные ложки) питьевой соды и залейте 1 л воды. Заливать воду следует медленно, поскольку может происходить вспенивание (выделение углекислого газа). Установите картридж в корпус и полностью залейте его приготовленным раствором (примерно 0,6 л). Оставьте картридж на 10-12 часов, после чего достаньте его и слейте отработанный раствор. Поставьте картридж вертикально в мойку и пролейте через него оставшийся раствор, заливая его внутрь через резьбовую горловину. Дайте раствору стечь полностью.

Промойте водой остатки раствора из картриджа в два этапа. Сначала 3 литра воды залейте порциями до самого верха картриджа через резьбовую горловину. Затем оберните горловину полиэтиленовой пленкой и закрепите ее резинкой или бечевкой. Переверните картридж и выкрутите соответствующим ключом донную заглушку. Поставьте его в мойку в этом положении вертикально и пролейте ещё 3 литра воды, как описано выше. Снимите пленку и вверните на место донную заглушку. Соберите фильтр в обратном порядке. Откройте кран для чистой воды и промойте фильтр водой со скоростью 1-1,5 л/мин в течение 3 мин.

Очистка картриджа БС от солей жесткости

Регенерация картриджа БС выполняется 10% раствором поваренной нейодированной соли (100 г соли на 1 л воды).

Открутите второй корпус, входящим в комплект фильтра ключом и выньте умягчающий картридж БС. Поставьте его вертикально в мойку или в подходящую емкость и дождитесь момента, когда из картриджа стечет вода.

Отверните верхнюю крышку умягчающего картриджа рукой. Пролейте через картридж 0,5 л раствора соли. Следите, чтобы смола не вылилась вместе с раствором через верх (при пропускании раствора соли через картридж БС возможно бурление жидкости из-за выходящего из слоя смолы воздуха, что является нормальным). Установите картридж со снятой крышкой в корпус. Медленно налейте через картридж раствор соли, заполнив им весь корпус (примерно 0,5 л). Следите за тем, чтобы смола не вылилась из корпуса вместе с раствором. Оставьте корпус в таком состоянии на 8-10 часов. Осторожно достаньте картридж из корпуса, дайте стечь остаткам жидкости. Поставьте картридж в мойку или в подходящую ёмкость и еще раз осторожно пролейте через него 2-2,5 л раствора.

Соберите фильтр в обратном порядке. Промойте его водой со скоростью 1-1,5 л/мин до исчезновения соленого привкуса в течении 2-3 мин. Фильтр готов к работе.



При проведении регенерации необходимо избегать попадания промывочных растворов в глаза, так как это может вызывать болевые ощущения. При попадании в глаза тщательно промойте их водой!

ВЫЗОВ МАСТЕРА ПО ТЕЛЕФОНУ:

в Москве:	380-07-45
в Санкт-Петербурге:	605-00-55
в Ростове-на-Дону:	206-17-94 206-17-91
в Краснодаре:	221-05-82 221-13-64
в Красноярске:	264-95-43
в Новосибирске:	335-78-50

АДРЕСА СЕРВИСНОЙ СЛУЖБЫ

- САНКТ-ПЕТЕРБУРГ
ш. Революции, 69
Телефон/факс: +7 (812) 605-00-55
- МОСКВА
ул. Южнопортовая, 7
Телефон: +7 (495) 380-07-45
- РОСТОВ-НА-ДОНУ
ул. Вавилова, 67
Телефон: +7 (863) 206-17-91
+7 (863) 206-17-94
- КРАСНОДАР
ул. Тургенева, 139
Телефон: +7 (861) 221-05-82
+7 (861) 221-13-64
- КРАСНОЯРСК
ул. Глинки, 37 «Д», офис 2-1
Телефон: +7 (391) 264-95-43
- НОВОСИБИРСК
Северный проезд, 33
Телефон: +7 (383) 335-78-50

ТАЛОН

на установку

бытового стационарного фильтра

Гейзер-Классик

В ДРУГИХ ГОРОДАХ

Координаты службы сервиса в вашем городе
вы можете уточнить на сайте www.geizer.com
или по телефону в Санкт-Петербурге (812) 605-00-55

Сервисная служба оказывает дополнительные услуги:

Анализ воды

Подбор и монтаж фильтров для квартир, частных домов, офисов

Замена картриджей в стационарных и магистральных фильтрах

Продажа расходных материалов и комплектующих для фильтров

При оказании комплексных услуг на материалы предоставляется скидка.

СТАНДАРТНОЕ ПОДКЛЮЧЕНИЕ

Производится бесплатно только на трубы диаметром 0,5 дюйма и при наличии крана для отключения воды непосредственно в квартире. Состоит из следующих видов работ с использованием поставляемого с фильтром комплекта для подключения:

- установка тройника и шарового крана в подводящую водопроводную трубу;
- установка крана для чистой воды на мойку;
- монтаж фильтра и подводящей арматуры;
- проверка системы на герметичность и функциональность.

Данный талон дает право на бесплатное подключение бытового стационарного фильтра компании ГЕЙЗЕР в Санкт-Петербурге (в пределах КАД, кроме населенных пунктов: Кронштадт, Стрельна, Петергоф, Ломоносов, Лисий Нос и их окрестностей), Москве (в пределах МКАД), Ростове-на-Дону, Краснодаре, Красноярске, Новосибирске.

ОТДЕЛЬНО ОПЛАЧИВАЕТСЯ

- выезд представителя предприятия-изготовителя в нерабочее время;
- выезд представителя предприятия-изготовителя за пределы зоны, указанной в пункте «Стандартное подключение»;
- подключение к существующим точкам водоснабжения, где не обеспечено гибкое соединение и требуется изменение конструкции трубопровода с применением специального инструмента и дополнительных материалов и комплектующих;
- установка крана для чистой воды на поверхности, изготовленной из материала, требующего применения специального оборудования (чугун, керамогранит и другие искусственные материалы).

Сервисная служба предприятия-изготовителя не несет ответственности за состояние подводящих водопроводных труб и сантехнической арматуры покупателя.

Неудовлетворительное состояние подводящих водопроводных труб, сантехнической арматуры и несоблюдение покупателем необходимых для подключения фильтра условий, изложенных в инструкции по эксплуатации, является основанием для отказа представителя предприятия-изготовителя осуществить подключение.

ВНИМАНИЕ: в случае самостоятельного подключения фильтра предприятие-изготовитель не несет ответственности и не принимает претензий, вызванных неправильным подключением.

ГАРАНТИЙНЫЙ ТАЛОН НА ПОДКЛЮЧЕНИЕ

остается
у покупателя



Модель фильтра _____ Дата установки «__» _____ 20__ г.

Адрес установки _____

ФИО представителя _____ Подпись _____

Стандартное подключение ДА НЕТ

(причина отказа)

Выполнены дополнительные работы: _____

АКТ ВЫПОЛНЕННЫХ РАБОТ

остается у представителя
сервисной службы



Модель фильтра _____ Дата установки «__» _____ 20__ г.

Адрес установки _____

ФИО представителя _____ Подпись _____

Стандартное подключение ДА НЕТ

(причина отказа)

Выполнены дополнительные работы: _____

ФИО покупателя _____ / e-mail _____

Согласен получать информацию о специальных предложениях компании (e-mail)

Претензий к установке не имею _____

(подпись покупателя)
(штамп магазина)

ГАРАНТИЙНЫЕ ОБЯЗАТЕЛЬСТВА

Гарантийный срок эксплуатации фильтра – 3 года со дня продажи. При отсутствии даты продажи и штампа торгующей организации срок гарантии исчисляется с даты выпуска фильтра. Гарантия не распространяется на картриджи, для них на стр. 3 указан ресурс. Замена картриджами, при условии обнаружения в них заводских дефектов, производится только после проведения экспертизы представителями сервисной службы.

Изготовитель снимает с себя ответственность за работу фильтра и возможные последствия в случаях, если:

- фильтр и комплектующие имеют механические повреждения;
- при подключении и эксплуатации не соблюдались требования данной инструкции;
- картриджи выработали свой ресурс;
- фильтр использовался не по назначению (для очистки агрессивных жидкостей).

Средний срок эксплуатации фильтра - 10 лет. Техническое обслуживание и постгарантийный ремонт производится предприятием-изготовителем или его региональными представителями.

Сервисная служба гарантирует в течение 6 месяцев бесплатное устранение неисправностей в соединениях и креплениях фильтра, возникших по вине представителя-изготовителя при проведении работ по установке фильтра.

ПО ВОПРОСАМ ГАРАНТИЙНОГО ОБСЛУЖИВАНИЯ ОБРАЩАТЬСЯ:

ГАРАНТИЙНЫЙ ТАЛОН

Дата выпуска _____

Тех. контролер предприятия-изготовителя _____

Заполняет торгующая организация _____

Дата продажи _____

Штамп магазина _____



место установки
стационарного
фильтра воды
Гейзер-Классик

МЕРЫ ПРЕДОСТОРОЖНОСТИ ХРАНЕНИЕ И ТРАНСПОРТИРОВКА

Предохраняйте фильтр от ударов, падений и замерзания. Транспортировка фильтра допускается в любых закрытых транспортных средствах (кроме неотапливаемых отсеков самолетов) в соответствии с правилами и нормами перевозки, действующими на данном виде транспорта.

Хранение фильтра производится в упакованном виде, на расстоянии не менее 1 м от отопительных приборов, при температуре от +5 до +40 °С. Не допускается воздействие аэрозолей, агрессивных и пахучих веществ.

Некоммерческое Партнёрство
Академия Гостеприимства



Internet: www.nha.ru
e-mail: hag@bestrussia.net

199034, Россия, Санкт-Петербург,
В.О., 9-ая линия, д. 4

т./ф.: (812) 321-9999, 321-9988,
321-7999, 321-8999, 321-6440

**Общее заключение
по результатам тестирования органолептических свойств
воды после прохождения через фильтр «Гейзер»**

В результате проведенной дегустации можно сделать вывод, что вода, пропущенная через фильтр «Гейзер», является отличной средой для приготовления пищи (бульонов, прозрачных супов - особенно овощных), напитков (чая, фруктовых компотов, морсов) и льда для коктейлей.

Продукты готовятся быстрее, отвары получаются насыщенными и прозрачными, полнее раскрывают вкусовую гамму ингредиентов.

Продукты не приобретают посторонних вкусов и запахов, на посуде не остается накипи.

Анализируемая вода рекомендована Коллегией поваров к кулинарному использованию.

Президент Коллегии поваров


Лазерсон И.И.



АКВАШЕФ

Система очистки воды для загородных домов

УНИКАЛЬНОЕ РЕШЕНИЕ

- Удаление железа и солей жесткости (накипи) одной фильтрующей загрузкой Экотар.

ПОЛЬЗОВАТЬСЯ ВЫГОДНО И ПРОСТО

- Для восстановления загрузки не нужны дорогостоящие реактивы. Регенерация выполняется с помощью поваренной соли. Дренажные воды безопасны для септиков.

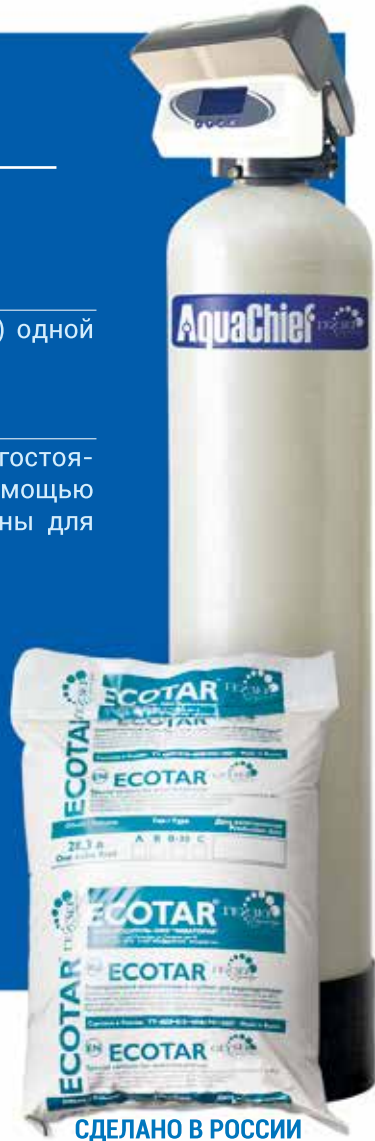
ЭКОНОМИЯ МЕСТА В ДОМЕ

- Гейзер Аквашеф занимает в 2 раза меньше места по сравнению с системами, работающими на обычных засыпных загрузках.

ИНДИВИДУАЛЬНЫЙ ПОДХОД

Разнообразие загрузок Экотар позволяет легко настроить Гейзер Аквашеф на очистку воды в каждом регионе.

Подробнее на сайте www.geizer.com



СДЕЛАНО В РОССИИ

ЕЭС

ТУ 3697-023-48981941-2014

ИЗГОТОВИТЕЛЬ ООО «АКВАТОРИЯ»

Санкт-Петербург

Юридический адрес:

191036, г. Санкт-Петербург, ул. Гончарная, д.10

Телефон/Факс: +7 (812) 605-00-55 (многоканальный)

Почтовый адрес:

195279, г. Санкт-Петербург, а/я 379

e-mail: office@geizer.com

Интернет-магазин: shop.geizer.com

ПРЕДСТАВИТЕЛЬСТВА:

Москва

115432, ул. Южнопортовая, 7

Телефон: +7 (495) 380-07-45

(многоканальный)

e-mail: moscow@geizer.com

Ростов-на-Дону

344064, ул. Вавилова, 67

Телефон: +7 (863) 206-17-91

e-mail: rostov@geizer.com

Краснодар

350049, ул. Тургенева, 139

Телефон: +7 (861) 221-05-82

e-mail: krasnodar@geizer.com

Красноярск

660031, ул. Глинки, 37«Д», оф. 2-1

Телефон: +7 (391) 264-95-43

e-mail: GE@geizer.com

Новосибирск

630088, Северный проезд, 33

Телефон: +7 (383) 335-78-50

e-mail: bef@geizer.com

Латвия, Рига

ул. Саламандрас 1 LV-1024,

Телефон: +(371) 6756-5300

e-mail: ofiss@geizer.com

www.geizer.com